

# Tra le mura di Grosseto

di Carlo Cavanna

## Etiopia '95 Mostra al Cassero

Una prima esposizione del materiale raccolto, durante la spedizione in Etiopia 1995, troverà spazio nei prestigiosi locali del **Cassero Senese** della **Fortezza Medicea** di Grosseto a partire dal 2 Maggio fino al 14 dello stesso mese.

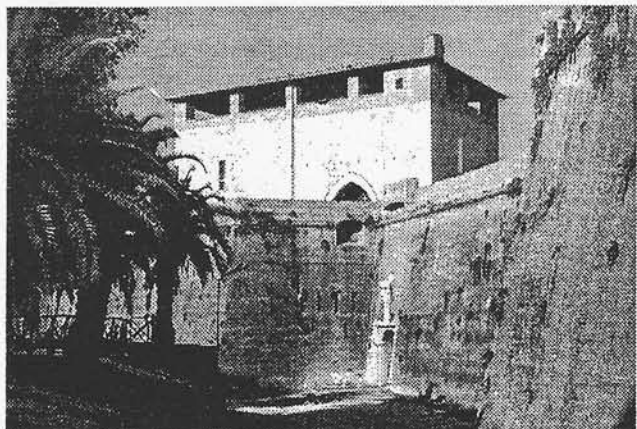
La spedizione è stata incoraggiata, per la parte scientifica, dall'Assessorato alla Cultura del Comune di Grosseto quale attività propria del Museo di Storia Naturale, nell'intento di scrollarsi da quel "provincialismo rurale" che etichetta sempre il nostro Comune.

Un modo, anche, per polarizzare l'attenzione dei giovani studenti sulla presenza in Grosseto di una realtà di grande valore culturale, spesso poco nota: il **Museo di Storia Naturale** che può divenire un importante polo scientifico di riferimento per studiosi e laureandi locali. Il Museo nacque intorno al 1965 grazie all'impegno del Prof. Giuseppe Guerrini e all'aiuto dei membri della **Società Naturalistica Speleologica Maremmana** che egli rappresentava.

Quest'anno alcuni componenti di tale associazione hanno proposto all'Amministrazione Comune la partecipazione ad una spedizione, organizzata dal gruppo Reg di Scarlino, per commemorare il Centenario delle Esplorazioni compiute da Vittorio Bottego nell'Etiopia Meridionale.

Il Museo è così volato in Africa ed ha effettuato una serie di ricognizioni a carattere scientifico delle quali si potranno vedere i primi risultati in questa Mostra. Saranno esposti oggetti adoperati dalle popolazioni locali (dai pugnaletti costruiti dagli artigiani, alle brocche di impasto simili a quelle della nostra preistoria, ai dischetti labiali che vengono inseriti nel labbro inferiore delle donne di alcune tribù per motivi estetici), un campionario litologico fra cui brillano delle belle ossidiane e dei ciotoli di selce semitrasparente, alcuni calchi riproducenti le incisioni rupestri rinvenute sulle pareti di una grotta.

Il tutto sarà contornato di numerose fotografie, molte concesse dai membri del gruppo Reg assieme a vari oggetti esposti. Saranno così documentati aspetti zoologici, floristici, ambientali, speleologici ed etnografici. Didascalie e pannelli illustreranno il percorso e forniranno preziose informazioni.



Nella foto il Cassero senese, sede della mostra.